

**I) NOTAS AL ESTADO DE SITUACION FINANCIERA**

Activo  
Efectivo y Equivalentes

ESF-01 FONDOS CON AFECTACIÓN ESPECÍFICA E INVERSIONES FINANCIERAS				
Cuenta	Nombre de la Cuenta	Monto		Tipo
1114	Inversiones Temporales (Hasta 3 meses)	3,013,334.17		A plazo fijo
1115	Fondos con Afectación Específica	0.00		
1121	Inversiones Financieras de Corto Plazo	0.00		
1211	Inversiones a Largo Plazo	0.00		

Cuenta contable	Banco	Monto	Tipo
1112-3-01	Banco del Bajío SA 26739177	3,655.90	Cuenta maestra (productiva)
1112-3-02	Banco del Bajío SA 27401025	230,121.33	Cuenta maestra
		233,777.23	

Cuenta contable	Monto	Tipo
1111-01	\$6,000.00	efectivo
	\$6,000.00	

Derechos a recibir Efectivo y Equivalentes y Bienes o Servicios a Recibir

ESF-02 CONTRIBUCIONES POR RECUPERAR							
Cuenta	Nombre de la Cuenta	Monto	2019	2018	2017	2016	Factibilidad de Cobro
1122	Cuentas por Cobrar a Corto Plazo	0.00	0.00	0.00	0.00	0.00	0.00
1124	Ingresos por Recuperar a Corto Plazo	0.00	0.00	0.00	0.00	0.00	0.00

ESF-03 CONTRIBUCIONES POR RECUPERAR CORTO PLAZO							
Cuenta	Nombre de la Cuenta	Monto	A 90 Días	A 180 Días	A 365 Días	+ 365 Días	Característica
1123	Deudores Diversos por Cobrar a Corto Plazo	11,539.23	236.64	0.00	11,302.59	0.00	
1124	Subsidio al empleo	0.00	0.00	0.00	0.00	0.00	
1125	Deudores por Anticipos de la Tesorería a Corto Plazo	0.00	0.00	0.00	0.00	0.00	
1131	Anticipo a Proveedores por Adquisición de Bienes y Prestación de Servicios a Corto Plazo	0.00	0.00	0.00	0.00	0.00	
1132	Anticipo a Proveedores por Adquisición de Bienes Inmuebles y Muebles a Corto Plazo	0.00	0.00	0.00	0.00	0.00	
1133	Anticipo a Proveedores por Adquisición de Bienes Intangibles a Corto Plazo	0.00	0.00	0.00	0.00	0.00	
1134	Anticipo a Contratistas por Obras Públicas a Corto Plazo	0.00	0.00	0.00	0.00	0.00	
1139	Otros Derechos a Recibir Bienes o Servicios a Corto Plazo	0.00	0.00	0.00	0.00	0.00	

Bienes Disponibles para su transformación o Consumo (Inventarios)

ESF-04 INVENTARIO (no aplica)						
Cuenta	Nombre de la Cuenta	Monto	Sistema de Costeo	Método de Valuación	Conveniencia de la Aplicación	Impacto de Información Financiera
1140	Inventarios	0.00				
1141	Inventario de Mercancías para Venta	0.00				
1142	Inventario de Mercancías Terminadas	0.00				
1143	Inventario de Mercancías en Proceso de Elaboración	0.00				
1144	Inventario de Materias Primas, Materiales y Suministros para Producción	0.00				
1145	Bienes en Tránsito	0.00				

ESF-05 ALMACENES (no aplica)

Cuenta	Nombre de la Cuenta	Monto	Método	Conveniencia de Aplicación	Impacto a la información financiera por cambios en el método
1150	Almacenes	0.00			
1151	Almacén de Materiales y Suministros de Consumo	0.00			


Inversiones Financieras

ESF-06 FIDEICOMISOS, MANDATOS Y CONTRATOS ANALOGOS (no aplica)				
Cuenta	Nombre de la Cuenta	Monto	Tipo	DATOS Y CONTRA
1213	Fideicomisos, Mandatos y Contratos Análogos	0.00		

ESF-07 PARTICIPACIONES Y APORTACIONES DE CAPITAL (no aplica)		
Cuenta	Nombre de la Cuenta	Monto
1214	Participaciones y Aportaciones de Capital	0.00

Bienes Muebles, Inmuebles e Intangibles

ESF-08 BIENES MUEBLES E INMUEBLES							
Cuenta	Nombre de la Cuenta	Monto	Dep. Gasto	Dep. Acumulada	Método	Tasas Aplicada	Criterios
1230	Bienes Inmuebles, Infraestructura y Construcciones en Proceso	0.00	0.00	0.00			
1231	Terrenos	0.00	0.00	0.00			
1232	Viviendas	0.00	0.00	0.00			
1233	Edificios no Habitacionales	0.00	0.00	0.00			
1234	Infraestructura	0.00	0.00	0.00			
1235	Construcciones en Proceso en Bienes de Dominio Público	0.00	0.00	0.00			
1236	Construcciones en Proceso en Bienes Propios	0.00	0.00	0.00			
1239	Otros Bienes Inmuebles	0.00	0.00	0.00			
1240	Bienes Muebles	4,212,507.12	354,456.71	3,266,821.99	Linea Recta		
1241	Mobiliario y Equipo de Administración	1,588,766.93	134,862.18	1,196,443.70			
1242	Mobiliario y Equipo Educativo y Recreativo	214,618.30	15,505.15	198,480.06			
1243	Equipo e Instrumental Médico y de Laboratorio	0.00	0.00	0.00			
1244	Vehículos y Equipo de Transporte	2,337,136.00	201,318.21	1,814,442.98			
1245	Equipo de Defensa y Seguridad	0.00	0.00	0.00			
1246	Maquinaria, Otros Equipos y Herramientas	71,985.89	2,773.17	57,455.25			
1247	Colecciones, Obras de Arte y Objetos Valiosos	0.00	0.00	0.00			
1248	Activos Biológicos	0.00	0.00	0.00			



ESF-09 INTANGIBLES Y DIFERIDOS							
Cuenta	Nombre de la Cuenta	Monto	Amort. Gasto	Amort. Acum	Método	Tasas Aplicada	Criterios
1250	Activos Intangibles	162,801.58	43,779.47	145,595.38	Linea Recta		
1251	Software	69,551.20	0.00	69,551.20			
1252	Patentes, Marcas y Derechos	0.00	0.00	0.00			
1253	Concesiones y Franquicias	0.00	0.00	0.00			
1254	Licencias	93,050.38	43,779.47	76,044.16			
1259	Otros Activos Intangibles	0.00	0.00	0.00			
1270	Activos Diferidos	0.00	0.00	0.00			
1271	Estudios, Formulación y Evaluación de Proyectos	0.00	0.00	0.00			
1272	Derechos Sobre Bienes en Régimen de Arrendamiento Financiero	0.00	0.00	0.00			
1273	Gastos Pagados por Adelantado a Largo Plazo	0.00	0.00	0.00			
1274	Anticipos a Largo Plazo	0.00	0.00	0.00			
1275	Beneficios al Retiro de Empleados Pagados por Adelantado	0.00	0.00	0.00			
1279	Otros Activos Diferidos	0.00	0.00	0.00			

Estimaciones y deterioros

ESF-10 ESTIMACIONES Y DETERIOROS			
Cuenta	Nombre de la Cuenta	Monto	Criterio
1160	Estimación por Pérdida o Deterioro de Activos Circulantes	0.00	
1161	Estimaciones para Cuentas Incobrables por Derechos a Recibir Efec	0.00	
1162	Estimación por Deterioro de Inventarios	0.00	

Otros Activos

ESF-11 OTROS ACTIVOS			
Cuenta	Nombre de la Cuenta	Monto	Característica
1190	Otros Activos no Circulantes	19,000.00	Depósito en garantía
1291	Bienes en Concesión	0.00	
1292	Bienes en Arrendamiento Financiero	0.00	
1293	Bienes en Comodato	0.00	

Pasivo

ESF-12 CUENTAS Y DOCUMENTOS POR PAGAR							
Cuenta	Nombre de la Cuenta	Monto	A 90 Días	A 180 Días	A 365 Días	Más 365 Días	Facilidad de Pago
2110	Cuentas por Pagar a Corto Plazo	1,032,675.83	1,032,675.83	0.00	0.00	0.00	100%
2111	Servicios Personales por Pagar a Corto Plazo	833,885.78	833,885.78	0.00	0.00	0.00	100%
2112	Proveedores por Pagar a Corto Plazo	12,675.46	12,675.46	0.00	0.00	0.00	100%
2113	Contratistas por Obras Públicas por Pagar a Corto Plazo	0.00	0.00	0.00	0.00	0.00	
2114	Participaciones y Aportaciones por Pagar a Corto Plazo	0.00	0.00	0.00	0.00	0.00	
2115	Transferencias Otorgadas por Pagar a Corto Plazo	0.00	0.00	0.00	0.00	0.00	
2116	Intereses, Comisiones y Otros Gastos de la Deuda Pública por Pagar a Corto Plazo	0.00	0.00	0.00	0.00	0.00	
2117	Retenciones y Contribuciones por Pagar a Corto Plazo	186,114.59	186,114.59	0.00	0.00	0.00	100%
2118	Devoluciones de la Ley de Ingresos por Pagar a Corto Plazo	0.00	0.00	0.00	0.00	0.00	
2119	Otras Cuentas por Pagar a Corto Plazo	0.00	0.00	0.00	0.00	0.00	
2120	Documentos por Pagar a Corto Plazo	0.00	0.00	0.00	0.00	0.00	
2121	Documentos Comerciales por Pagar a Corto Plazo	0.00	0.00	0.00	0.00	0.00	
2122	Documentos con Contratistas por Obras Públicas por Pagar a Corto Plazo	0.00	0.00	0.00	0.00	0.00	
2129	Otros Documentos por Pagar a Corto Plazo	0.00	0.00	0.00	0.00	0.00	

ESF-13 FONDOS Y BIENES DE TERCEROS				
Cuenta	Nombre de la Cuenta	Monto	Naturaleza	Característica
Fondos y Bienes de Terceros en Garantía y/o Administración a Corto Plazo				
2160	Corto Plazo	74,072.55		
2161	Fondos en Garantía a Corto Plazo	0.00		
2162	Fondos en Administración a Corto Plazo	0.00		
2163	Fondos Contingentes a Corto Plazo	0.00		
2164	Fondos de Fideicomisos, Mandatos y Contratos Análogos a Corto Plazo	0.00		
2165	Otros Fondos de Terceros en Garantía y/o Administración a Corto Plazo	74,072.55		
2166	Valores y Bienes en Garantía a Corto Plazo	0.00		
Fondos y Bienes de Terceros en Garantía y/o Administración a Largo Plazo				
2250	Largo Plazo	0.00		
2251	Fondos en Garantía a Largo Plazo	0.00		
2252	Fondos en Administración a Largo Plazo	0.00		
2253	Fondos Contingentes a Largo Plazo	0.00		
2254	Fondos de Fideicomisos, Mandatos y Contratos Análogos a Largo Plazo	0.00		
2255	Otros Fondos de Terceros en Garantía y/o Administración a Largo Plazo	0.00		
2256	Valores y Bienes en Garantía a Largo Plazo	0.00		

ESF-14 OTROS PASIVOS CIRCULANTES				
Cuenta	Nombre de la Cuenta	Monto	Naturaleza	Característica
2159	Otros Pasivos Diferidos a Corto Plazo	0.00		
2170	Provisiones a Corto Plazo	732,193.48		
2199	Otros Pasivos Circulantes	0.00		
2240	Pasivos Diferidos a Largo Plazo	0.00		
2241	Créditos Diferidos a Largo Plazo	0.00		
2242	Intereses Cobrados por Adelantado a Largo Plazo	0.00		
2249	Otros Pasivos Diferidos a Largo Plazo	0.00		
2255	Otros Fondos de Terceros en Garantía y/o Administración a Largo Plazo	0.00		

II) NOTAS AL ESTADO DE ACTIVIDADES

Ingresos de Gestión

ACT-01 INGRESOS DE GESTION			
Cuenta	Nombre de la Cuenta	Monto	Característica Significativa
4100	INGRESOS DE GESTION	203,733.29	
4110	Impuestos	0.00	
4111	Impuestos Sobre los ingresos	0.00	
4112	Impuestos Sobre el Patrimonio	0.00	
4113	Impuestos Sobre la Producción, el Consumo y las Transacciones	0.00	
4114	Impuestos al Comercio Exterior	0.00	
4115	Impuestos Sobre Nóminas y Asimilables	0.00	
4116	Impuestos Ecológicos	0.00	
4117	Accesorios de Impuestos	0.00	
4118	Impuestos no Comprendidos en la Ley de Ingresos Vigente, Causad	0.00	
4119	Otros Impuestos	0.00	
4120	Cuotas y Aportaciones de Seguridad Social	0.00	
4121	Aportaciones para Fondos de Vivienda	0.00	
4122	Cuotas para la Seguridad Social	0.00	
4123	Cuotas de Ahorro para el Retiro	0.00	
4124	Accesorios de Cuotas y Aportaciones de Seguridad Social	0.00	
4129	Otras Cuotas y Aportaciones para la Seguridad Social	0.00	
4130	Contribuciones de Mejoras	0.00	
4131	Contribuciones de Mejoras por Obras Públicas	0.00	
	Contribuciones de Mejoras no Comprendidas en la Ley de Ingresos Vigente, Causadas en Ejercicios Fiscales Anteriores Pendientes de		
4132	Liquidación o Pago	0.00	
4140	Derechos	0.00	
	Derechos por el Uso, Goce, Aprovechamiento o Explotación de		
4141	Bienes de Dominio Público	0.00	
4143	Derechos por Prestación de Servicios	0.00	
4144	Accesorios de Derechos	0.00	
	Derechos no Comprendidos en la Ley de Ingresos Vigente, Causados en Ejercicios Fiscales Anteriores Pendientes de		
4145	Liquidación o Pago	0.00	
4149	Otros Derechos	0.00	
4150	Productos	0.00	
4151	Productos	53,262.29	
4154	Productos no Comprendidos en la Ley de Ingresos Vigente, Causad	0.00	
4160	Aprovechamientos	0.00	
4161	Incentivos Derivados de la Colaboración Fiscal	0.00	
4162	Multas	0.00	
4163	Indemnizaciones	0.00	
4164	Reintegros	0.00	
4165	Aprovechamientos Provenientes de Obras Públicas	0.00	
	Aprovechamientos no Comprendidos en la Ley de Ingresos Vigente, Causados en Ejercicios Fiscales Anteriores Pendientes de		
4166	Liquidación o Pago	0.00	
4168	Accesorios de Aprovechamientos	0.00	
4169	Otros Aprovechamientos	0.00	
4170	Ingresos por Venta de Bienes y Prestación de Servicios	150,471.00	
	Ingresos por Venta de Bienes y Prestación de Servicios de		
4171	Instituciones Públicas de Seguridad Social	0.00	
	Ingresos por Venta de Bienes y Prestación de Servicios de		
4172	Empresas Productivas del Estado	0.00	
	Ingresos por Venta de Bienes y Prestación de Servicios de		
	Entidades Paraestatales y Fideicomisos No Empresariales y No		
4173	Financieros	0.00	
	Ingresos por Venta de Bienes y Prestación de Servicios de		
	Entidades Paraestatales Empresariales No Financieras con		
4174	Participación Estatal Mayoritaria	0.00	
	Ingresos por Venta de Bienes y Prestación de Servicios de		
	Entidades Paraestatales Empresariales Financieras Monetarias con		
4175	Participación Estatal Mayoritaria	0.00	
	Ingresos por Venta de Bienes y Prestación de Servicios de		
	Entidades Paraestatales Empresariales Financieras No Monetarias		
4176	con Participación Estatal Mayoritaria	0.00	
	Ingresos por Venta de Bienes y Prestación de Servicios de		
	Fideicomisos Financieros Públicos con Participación Estatal		
4177	Mayoritaria	0.00	
	Ingresos por Venta de Bienes y Prestación de Servicios de los		
4178	Poderes Legislativo y Judicial, y de los Organos Autonomos	150,471.00	

ACT-02 PARTICIPACIONES, APORTACIONES, CONVENIOS, INCENTIVOS...			
Cuenta	Nombre de la Cuenta	Monto	Característica Significativa
4200	PARTICIPACIONES, APORTACIONES, CONVENIOS, INCENTIVOS DERIVADOS DE LA COLABORACION FISCAL, FONDOS DISTINTOS DE APORTACIONES, TRANSFERENCIAS, ASIGNACIONES, SUBSIDIOS Y SUBVENCIONES, Y PENSIONES Y JUBILACIONES	13,075,600.00	
	Participaciones, Aportaciones, Convenios, Incentivos Derivados de		
4210	la Colaboración Fiscal y Fondos Distintos de Aportaciones	0.00	
4211	Participaciones	0.00	
4212	Aportaciones	0.00	
4213	Convenios	0.00	
4214	Incentivos derivados de la Colaboración Fiscal	0.00	
4215	Fondos Distintos de Aportaciones	0.00	
4220	Transferencias, Asignaciones, Subsidios y Otras ayudas	13,075,600.00	
4221	Transferencias Internas y Asignaciones del Sector Público	13,075,600.00	
4223	Subsidios y Subvenciones	0.00	
4225	Pensiones y Jubilaciones	0.00	
4227	Transferencias del Fondo Mexicano del Petróleo para la Estabilizació	0.00	

Otros Ingresos y Beneficios

ACT-03 OTROS INGRESOS				
Cuenta	Nombre de la Cuenta	Monto	Naturaleza	Característica
4300	OTROS INGRESOS Y BENEFICIOS	0.00		
4310	Ingresos Financieros	0.00		
	Intereses Ganados de Títulos, Valores y demás Instrumentos			
4311	Financieros	0.00		
4319	Otros Ingresos Financieros	0.00		
4320	Incremento por Variación de Inventarios	0.00		
4321	Incremento por Variación de Inventarios de Mercancías para Venta	0.00		
4322	Incremento por Variación de Inventarios de Mercancías Terminadas	0.00		
4323	Incremento por Variación de Inventarios de Mercancías en Proceso de Elaboración	0.00		
4324	Incremento por Variación de Inventarios de Materias Primas, Materiales y Suministros para Producción	0.00		
4325	Incremento por Variación de Almacén de Materias Primas, Materiales y Suministros de Consumo	0.00		
4330	Disminución del Exceso de Estimaciones por Pérdida o Deterioro u Obsolescencia	0.00		
4331	Disminución del Exceso de Estimaciones por Pérdida o Deterioro u Obsolescencia	0.00		
4340	Disminución del Exceso de Provisiones	0.00		
4341	Disminución del Exceso de Provisiones	0.00		
4390	Otros Ingresos y Beneficios Varios	0.00		
4392	Bonificaciones y Descuentos Obtenidos	0.00		
4393	Diferencias por Tipo de Cambio a Favor	0.00		
4394	Diferencias de Cotizaciones a Favor en Valores Negociables	0.00		
4395	Resultado por Posición Monetaria	0.00		
4396	Utilidades por Participación Patrimonial	0.00		
4397	Diferencias por Reestructuración de Deuda Pública a Favor	0.00		
4399	Otros Ingresos y Beneficios Varios	0.00		

Gastos y Otras pérdidas

EA-03 GASTOS				
Cuenta	Nombre de la Cuenta	Monto	%	Característica
6000	GASTOS Y OTRAS PERDIDAS	12,465,533.35	100.00%	
6100	GASTOS DE FUNCIONAMIENTO	12,054,984.45	96.71%	
6110	Servicios Personales	11,155,925.23	89.49%	
5111	Remuneraciones al Personal de Carácter Permanente	6,989,705.45	56.07%	Nómina
5112	Remuneraciones al Personal de Carácter Transitorio	0.00	0.00%	
5113	Remuneraciones Adicionales y Especiales	1,074,383.16	8.62%	
5114	Seguridad Social	2,105,589.63	16.90%	
5115	Otras Prestaciones Sociales y Económicas	985,246.97	7.90%	
5116	Pago de Estímulos a Servidores Públicos	0.00	0.00%	
6120	Materiales y Suministros	118,154.16	0.95%	
	Materiales de Administración, Emisión de Documentos y Artículos			
5121	Oficiales	26,646.46	0.21%	
5122	Alimentos y Utensilios	6,620.98	0.05%	
5123	Materias Primas y Materiales de Producción y Comercialización	0.00	0.00%	
5124	Materiales y Artículos de Construcción y de Reparación	0.00	0.00%	
5125	Productos Químicos, Farmacéuticos y de Laboratorio	0.00	0.00%	
5126	Combustibles, Lubricantes y Aditivos	70,549.38	0.57%	
5127	Vestuario, Blancos, Prendas de Protección y Artículos Deportivos	0.00	0.00%	
5128	Materiales y Suministros para Seguridad	0.00	0.00%	
5129	Herramientas, Refacciones y Accesorios Menores	14,335.34	0.11%	
6130	Servicios Generales	780,805.06	6.26%	
5131	Servicios Básicos	104,316.71	0.84%	
5132	Servicios de Arrendamiento	302,472.00	2.43%	
5133	Servicios Profesionales, Científicos y Técnicos y Otros Servicios	6,646.60	0.05%	
5134	Servicios Financieros, Bancarios y Comerciales	48,439.96	0.39%	
5135	Servicios de Instalación, Reparación, Mantenimiento y Conservación	60,406.51	0.48%	
5136	Servicios de Comunicación Social y Publicidad	5,099.00	0.06%	
5137	Servicios de Traslado y Viáticos	868.30	0.01%	
5138	Servicios Oficiales	8,816.00	0.07%	
5139	Otros Servicios Generales	241,039.98	1.93%	
	TRANSFERENCIAS, ASIGNACIONES, SUBSIDIOS Y OTRAS			
6200	AYUDAS	5,448.80	0.04%	
5210	Transferencias Internas y Asignaciones al Sector Público	0.00	0.00%	
5211	Asignaciones al Sector Público	0.00	0.00%	
5212	Transferencias Internas al Sector Público	0.00	0.00%	
5220	Transferencias al Resto del Sector Público	0.00	0.00%	
5221	Transferencias a Entidades Paraestatales	0.00	0.00%	
5222	Transferencias a Entidades Federativas y Municipios	0.00	0.00%	
5230	Subsidios y Subvenciones	0.00	0.00%	
5231	Subsidios	0.00	0.00%	
5232	Subvenciones	0.00	0.00%	
5240	Ayudas Sociales	0.00	0.00%	
5241	Ayudas Sociales a Personas	0.00	0.00%	
5242	Becas	0.00	0.00%	
5243	Ayudas Sociales a Instituciones	5,448.80	0.04%	
5244	Ayudas Sociales por Desastres Naturales y Otros Sinistros	0.00	0.00%	
5250	Pensiones y Jubilaciones	0.00	0.00%	
5251	Pensiones	0.00	0.00%	
5252	Jubilaciones	0.00	0.00%	
5259	Otras Pensiones y Jubilaciones	0.00	0.00%	
5260	Transferencias a Fideicomisos, Mandatos y Contratos Análogos	0.00	0.00%	
	Transferencias a Fideicomisos, Mandatos y Contratos Análogos al			
5261	Gobierno	0.00	0.00%	
	Transferencias a Fideicomisos, Mandatos y Contratos Análogos a			
5262	Entidades Paraestatales	0.00	0.00%	
5270	Transferencias a la Seguridad Social	0.00	0.00%	
5271	Transferencias por Obligaciones de Ley	0.00	0.00%	
5280	Donativos	0.00	0.00%	
5281	Donativos a Instituciones sin Fines de Lucro	0.00	0.00%	
5282	Donativos a Entidades Federativas y Municipios	0.00	0.00%	
5283	Donativos a Fideicomiso, Mandatos y Contratos Análogos Privados	0.00	0.00%	
5284	Donativos a Fideicomiso, Mandatos y Contratos Análogos Estatales	0.00	0.00%	
5285	Donativos Internacionales	0.00	0.00%	
5290	Transferencias al Exterior	0.00	0.00%	
	Transferencias al Exterior a Gobiernos Extranjeros y Organismos			
5291	Internacionales	0.00	0.00%	
5292	Transferencias al Sector Privado Externo	0.00	0.00%	

<b>5300 PARTICIPACIONES Y APORTACIONES</b>	<b>0.00</b>	<b>0.00%</b>
5310 Participaciones	0.00	0.00%
Participaciones de la Federación a Entidades Federativas y		
5311 Municipios	0.00	0.00%
5312 Participaciones de las Entidades Federativas a los Municipios	0.00	0.00%
5320 Aportaciones	0.00	0.00%
5321 Aportaciones de la Federación a Entidades Federativas y Municipios	0.00	0.00%
5322 Aportaciones de las Entidades Federativas a los Municipios	0.00	0.00%
5330 Convenios	0.00	0.00%
5331 Convenios de Reasignación	0.00	0.00%
5332 Convenios de Descentralización y Otros	0.00	0.00%
<b>INTERESES, COMISIONES Y OTROS GASTOS DE LA DEUDA</b>		
<b>5400 PUBLICA</b>	<b>0.00</b>	<b>0.00%</b>
5410 Intereses de la Deuda Pública	0.00	0.00%
5411 Intereses de la Deuda Pública Interna	0.00	0.00%
5412 Intereses de la Deuda Pública Externa	0.00	0.00%
5420 Comisiones de la Deuda Pública	0.00	0.00%
5421 Comisiones de la Deuda Pública Interna	0.00	0.00%
5422 Comisiones de la Deuda Pública Externa	0.00	0.00%
5430 Gastos de la Deuda Pública	0.00	0.00%
5431 Gastos de la Deuda Pública Interna	0.00	0.00%
5432 Gastos de la Deuda Pública Externa	0.00	0.00%
5440 Costo por Coberturas	0.00	0.00%
5441 Costo por Coberturas	0.00	0.00%
5450 Apoyos Financieros	0.00	0.00%
5451 Apoyos Financieros a Intermediarios	0.00	0.00%
Apoyo Financieros a Ahorradores y Deudores del Sistema		
Financiero Nacional	0.00	0.00%
<b>5500 OTROS GASTOS Y PERDIDAS EXTRAORDINARIAS</b>	<b>405,100.10</b>	<b>3.25%</b>
Estimaciones, Depreciaciones, Deterioros, Obsolescencia y		
5510 Amortizaciones	405,100.10	3.25%
5511 Estimaciones por Pérdida o Deterioro de Activos Circulantes	0.00	0.00%
5512 Estimaciones por Pérdida o Deterioro de Activo no Circulante	0.00	0.00%
5513 Depreciación de Bienes Inmuebles	0.00	0.00%
5514 Depreciación de Infraestructura	0.00	0.00%
5515 Depreciación de Bienes Muebles	354,458.71	2.84%
5516 Deterioro de los Activos Biológicos	0.00	0.00%
5517 Amortización de Activos Intangibles	43,779.47	0.35%
5518 Disminución de Bienes por pérdida, obsolescencia y deterioro	8,861.92	0.08%
5520 Provisiones	0.00	0.00%
5521 Provisiones de Pasivos a Corto Plazo	0.00	0.00%
5522 Provisiones de Pasivos a Largo Plazo	0.00	0.00%
5530 Disminución de Inventarios	0.00	0.00%
5531 Disminución de Inventarios de Mercancías para Venta	0.00	0.00%
5532 Disminución de Inventarios de Mercancías Terminadas	0.00	0.00%
Disminución de Inventarios de Mercancías en Proceso de		
5533 Elaboración	0.00	0.00%
Disminución de Inventarios de Materias Primas, Materiales y		
5534 Suministros para Producción	0.00	0.00%
5535 Disminución de Almacén de Materiales y Suministros de Consumo	0.00	0.00%
Aumento por Insuficiencia de Estimaciones por Pérdida o Deterioro		
5540 u Obsolescencia	0.00	0.00%
Aumento por Insuficiencia de Estimaciones por Pérdida o Deterioro		
5541 u Obsolescencia	0.00	0.00%
5550 Aumento por Insuficiencia de Provisiones	0.00	0.00%
5551 Aumento por Insuficiencia de Provisiones	0.00	0.00%
5590 Otros Gastos	0.00	0.00%
5591 Gastos de Ejercicios Anteriores	0.00	0.00%
5592 Pérdidas por Responsabilidades	0.00	0.00%
5593 Bonificaciones y Descuentos Otorgados	0.00	0.00%
Diferencias por Tipo de Cambio Negativas en Efectivo y		
5594 Equivalentes	0.00	0.00%
5595 Diferencias de Cotizaciones Negativas en Valores Negociables	0.00	0.00%
5596 Resultado por Posición Monetaria	0.00	0.00%
5597 Pérdidas por Participación Patrimonial	0.00	0.00%
5599 Otros Gastos Varios	0.00	0.00%
<b>5600 INVERSIÓN PÚBLICA</b>	<b>0.00</b>	<b>0.00%</b>
5610 Inversión Pública no Capitalizable	0.00	0.00%
5611 Construcción en Bienes no Capitalizable	0.00	0.00%

### III) NOTAS AL ESTADO DE VARIACION EN LA HACIENDA PUBLICA

VHP-01 PATRIMONIO CONTRIBUIDO				
Cuenta	Nombre de la Cuenta	Monto	Tipo	Naturaleza
3110	Aportaciones	0.00		Estatal
3120	Donaciones de Capital	0.00		
3130	Actualización de la Hacienda Pública/Patrimonio	0.00		

VHP-02 PATRIMONIO GENERADO			
Cuenta	Nombre de la Cuenta	Monto	Procedencia
3210	Resultado del Ejercicio (Ahorro/ Desahorro)	0.00	
3220	Resultados de Ejercicios Anteriores	1,223,167.03	
3230	Revalúos	0.00	
3231	Revalúo de Bienes Inmuebles	0.00	
3232	Revalúo de Bienes Muebles	0.00	
3233	Revalúo de Bienes Intangibles	0.00	
3239	Otros Revalúos	0.00	
3240	Reservas	0.00	
3241	Reservas de Patrimonio	0.00	
3242	Reservas Territoriales	0.00	
3243	Reservas por Contingencias	0.00	
3250	Rectificaciones de Resultados de Ejercicios Anteriores	0.00	
3251	Cambios en Políticas Contables	0.00	
3252	Cambios por Errores Contables	370,433.15	

**IV) NOTAS AL ESTADO DE FLUJOS DE EFECTIVO**

Efectivo y Equivalentes				
EFE-01 FLUJOS DE EFECTIVO				
Cuenta	Nombre de la Cuenta	Saldo Final	Saldo Inicial	
1111	Efectivo	6,000.00	0.00	
1112	Bancos/Tesorería	233,777.23	48,582.80	
1113	Bancos/Dependencias y Otros	0.00	0.00	
1114	Inversiones Temporales (Hasta 3 meses)	3,013,334.17	2,249,999.06	
1115	Fondos con Afectación Específica	0.00	0.00	
1116	Depósitos de Fondos de Terceros en Garantía y/o Administración	0.00	0.00	
1119	Otros Efectivos y Equivalentes	0.00	0.00	
1110	Total	3,253,111.40	2,298,581.66	

EFE-02 ADO. BIENES MUEBLES E INMUEBLES				
Cuenta	Nombre de la Cuenta	Monto	Subsidio	Pagos
1230	Bienes Inmuebles, Infraestructura y Construcciones en Proceso	0.00		
1231	Terrenos	0.00		
1232	Viviendas	0.00		
1233	Edificios no Habitacionales	0.00		
1234	Infraestructura	0.00		
1235	Construcciones en Proceso en Bienes de Dominio Público	0.00		
1236	Construcciones en Proceso en Bienes Propios	0.00		
1239	Otros Bienes Inmuebles	0.00		
1240	Bienes Muebles	0.00		
1241	Mobiliario y Equipo de Administración	0.00		
1242	Mobiliario y Equipo Educacional y Recreativo	0.00		
1243	Equipo e Instrumental Médico y de Laboratorio	0.00		
1244	Vehículos y Equipo de Transporte	0.00		
1245	Equipo de Defensa y Seguridad	0.00		
1248	Maquinaria, Otros Equipos y Herramientas	0.00		
1247	Colecciones, Obras de Arte y Objetos Valiosos	0.00		
1248	Activos Biológicos	0.00		
1250	Activos Intangibles	0.00		
1251	Software	0.00		
1252	Patentes, Marcas y Derechos	0.00		
1253	Concesiones y Franquicias	0.00		
1254	Licencias	0.00		
1259	Otros Activos Intangibles	0.00		

EFE-03 CONCILIACIÓN DEL FLUJO DE EFECTIVO				
Cuenta	Nombre de la Cuenta	Saldo Final	Saldo Inicial	
5500	OTROS GASTOS Y PERDIDAS EXTRAORDINARIAS	405,100.10	0.00	
	Estimaciones, Depreciaciones, Deterioros, Obsolescencia y Amortizaciones	405,100.10	0.00	
5510	Amortizaciones	405,100.10	0.00	
5511	Estimaciones por Pérdida o Deterioro de Activos Circulantes	0.00	0.00	
5512	Estimaciones por Pérdida o Deterioro de Activo no Circulante	0.00	0.00	
5513	Depreciación de Bienes Inmuebles	0.00	0.00	
5514	Depreciación de Infraestructura	0.00	0.00	
5515	Depreciación de Bienes Muebles	354,458.71	0.00	
5516	Deterioro de los Activos Biológicos	0.00	0.00	
5517	Amortización de Activos Intangibles	43,779.47	0.00	
5518	Disminución de Bienes por pérdida, obsolescencia y deterioro	6,861.92	0.00	
5520	Provisiones	0.00	0.00	
5521	Provisiones de Pasivos a Corto Plazo	0.00	0.00	
5522	Provisiones de Pasivos a Largo Plazo	0.00	0.00	
5530	Disminución de Inventarios	0.00	0.00	
5531	Disminución de Inventarios de Mercancías para Venta	0.00	0.00	
5532	Disminución de Inventarios de Mercancías Terminadas	0.00	0.00	
	Disminución de Inventarios de Mercancías en Proceso de Elaboración	0.00	0.00	
5533	Elaboración	0.00	0.00	
	Disminución de Inventarios de Materias Primas, Materiales y Suministros para Producción	0.00	0.00	
5534	Suministros para Producción	0.00	0.00	
5535	Disminución de Almacén de Materiales y Suministros de Consumo	0.00	0.00	
5540	Aumento por Insuficiencia de Estimaciones por Pérdida o Deterioro u Obsolescencia	0.00	0.00	
	Aumento por Insuficiencia de Estimaciones por Pérdida o Deterioro u Obsolescencia	0.00	0.00	
5541	u Obsolescencia	0.00	0.00	
5550	Aumento por Insuficiencia de Provisiones	0.00	0.00	
5551	Aumento por Insuficiencia de Provisiones	0.00	0.00	
5590	Otros Gastos	0.00	0.00	
5591	Gastos de Ejercicios Anteriores	0.00	0.00	
5592	Pérdidas por Responsabilidades	0.00	0.00	
5593	Bonificaciones y Descuentos Otorgados	0.00	0.00	
	Diferencias por Tipo de Cambio Negativas en Efectivo y Equivalentes	0.00	0.00	
5594	Equivalentes	0.00	0.00	
5595	Diferencias de Cotizaciones Negativas en Valores Negociables	0.00	0.00	
5596	Resultado por Posición Monetaria	0.00	0.00	
5597	Pérdidas por Participación Patrimonial	0.00	0.00	
5599	Otros Gastos Varios	0.00	0.00	
5600	INVERSIÓN PÚBLICA	0.00	0.00	
5610	Inversión Pública no Capitalizable	0.00	0.00	
5611	Construcción en Bienes no Capitalizable	0.00	0.00	

**V) CONCILIACION ENTRE LOS INGRESOS PRESUPUESTARIOS Y CONTABLES  
ASI COMO ENTRE LOS EGRESOS PRESUPUESTARIOS Y LOS GASTOS CONTABLES**

Conciliación entre los Ingresos Presupuestarios y Contables  
Del 01 de Enero al 30 de septiembre de 2021  
(Cifras en pesos)

<b>1. Total de Ingresos Presupuestarios</b>	<b>13,279,333.29</b>
<b>2. Más Ingresos Contables No Presupuestarios</b>	<b>0.00</b>
2.1 Ingresos Financieros	0.00
2.2 Incremento por Variación de inventarios Disminución del Exceso de Estimaciones por Pérdida o Deterioro u	0.00
2.3 Obsolescencia	0.00
2.4 Disminución del Exceso de Provisiones	0.00
2.5 Otros Ingresos y Beneficios Varios	0.00
2.6 Otros Ingresos Contables No Presupuestarios	0.00
<b>3. Menos Ingresos presupuestarios no contables</b>	<b>0.00</b>
3.1 Aprovechamientos Patrimoniales	0.00
3.2 Ingresos Derivados de Financiamientos	0.00
3.3 Otros Ingresos Presupuestarios No Contables	0.00
<b>4. Ingresos Contables (4 = 1 + 2 - 3)</b>	<b>13,279,333.29</b>

Conciliación entre los Egresos Presupuestarios y los Gastos Contables  
Del 01 de Enero al 30 de septiembre de 2021  
(Cifras en pesos)

<b>1. Total de Egresos Presupuestarios</b>	<b>12,060,433.25</b>
<b>2. Menos Egresos Presupuestarios No Contables</b>	<b>0.00</b>
2.1 Materias Primas y Materiales de Producción y Comercialización	0.00
2.2 Materiales y Suministros	0.00
2.3 Mobiliario y Equipo de Administración	0.00
2.4 Mobiliario y Equipo Educativo y Recreativo	0.00
2.5 Equipo e Instrumental Médico y de Laboratorio	0.00
2.6 Vehículos y Equipo de Transporte	0.00
2.7 Equipo de Defensa y Seguridad	0.00
2.8 Maquinaria, Otros Equipos y Herramientas	0.00
2.9 Activos Biológicos	0.00
2.10 Bienes Inmuebles	0.00
2.11 Activos Intangibles	0.00
2.12 Obra Pública en Bienes de Dominio Público	0.00
2.13 Obra Pública en Bienes Propios	0.00
2.14 Acciones y Participaciones de Capital	0.00
2.15 Compra de Títulos y Valores	0.00
2.16 Concesión de Préstamos	0.00
2.17 Inversiones en Fideicomisos, Mandatos y Otros Análogos	0.00
2.18 Provisiones para Contingencias y Otras Erogaciones Especiales	0.00
2.19 Amortización de la Deuda Pública	0.00
2.20 Adeudos de Ejercicios Fiscales Anteriores (ADEFAS)	0.00
2.21 Otros Egresos Presupuestarios No Contables	0.00
<b>3. Más Gastos Contables No Presupuestarios</b>	<b>405,100.10</b>
3.1 Estimaciones, Depreciaciones, Deterioros, Obsolescencia y Amortizaciones	405,100.10
3.2 Provisiones	0.00
3.3 Disminución de Inventarios Aumento por insuficiencia de Estimaciones por Pérdida o Deterioro u Obsolescencia	0.00
3.4 Aumento por insuficiencia de Provisiones	0.00
3.6 Otros Gastos	0.00
3.7 Otros Gastos Contables No Presupuestarios	0.00
<b>4. Total de Gasto Contable (4 = 1 - 2 + 3)</b>	<b>12,465,533.35</b>

Bajo protesta de decir verdad declaramos que los Estados Financieros y sus notas, son razonablemente correctos y son responsabilidad del emisor.

Mtro. d Asunción Espíñeres Padilla  
Presidente

C.P. Ma. Magdalena Díaz Martínez  
Coordinadora Administrativa

Cuenta	Concepto	Saldo Inicial	Cargos del Período	Abonos del Período	Saldo Final
<b>7000 CUENTAS DE ORDEN CONTABLES</b>					
7110	Valores en Custodia	0.00	0.00	0.00	0.00
7120	Custodia de Valores	0.00	0.00	0.00	0.00
7130	Instrumentos de Crédito Prestados a Formadores de Mercado	0.00	0.00	0.00	0.00
7140	Préstamo de Instrumentos de Crédito a Formadores de Mercado y su Garantía	0.00	0.00	0.00	0.00
7150	Instrumentos de Crédito Recibidos en Garantía de los Formadores de Mercado	0.00	0.00	0.00	0.00
7160	Garantía de Créditos Recibidos de los Formadores de Mercado	0.00	0.00	0.00	0.00
	Autorización para la Emisión de Bonos, Títulos y Valores de la Deuda Pública				
7210	Interna	0.00	0.00	0.00	0.00
	Autorización para la Emisión de Bonos, Títulos y Valores de la Deuda Pública				
7220	Externa	0.00	0.00	0.00	0.00
7230	Emisiones Autorizadas de la Deuda Pública Interna y Externa	0.00	0.00	0.00	0.00
	Suscripción de Contratos de Préstamos y Otras Obligaciones de la Deuda				
7240	Pública Interna	0.00	0.00	0.00	0.00
	Suscripción de Contratos de Préstamos y Otras Obligaciones de la Deuda				
7250	Pública Externa	0.00	0.00	0.00	0.00
	Contratos de Préstamos y Otras Obligaciones de la Deuda Pública Interna y				
7260	Externa	0.00	0.00	0.00	0.00
7310	Avales Autorizados	0.00	0.00	0.00	0.00
7320	Avales Firmados	0.00	0.00	0.00	0.00
7330	Fianzas y Garantías Recibidas por Deudas a Cobrar	0.00	0.00	0.00	0.00
7340	Fianzas y Garantías Recibidas	0.00	0.00	0.00	0.00
7350	Fianzas Otorgadas para Respaldar Obligaciones no Fiscales del Gobierno	0.00	0.00	0.00	0.00
7360	Fianzas Otorgadas del Gobierno para Respaldar Obligaciones no Fiscales	0.00	0.00	0.00	0.00
7410	Demandas Judicial en Proceso de Resolución	735,000.00	0.00	0.00	735,000.00
7420	Resolución de Demandas en Proceso Judicial	-735,000.00	0.00	0.00	-735,000.00
7430	Retiro por finiquito Presidente	0.00	0.00	0.00	0.00
	Contratos para Inversión Mediante Proyectos para Prestación de Servicios (PPS)				
7510	y Similares	0.00	0.00	0.00	0.00
	Inversión Pública Contratada Mediante Proyectos para Prestación de Servicios				
7520	(PPS) y Similares	0.00	0.00	0.00	0.00
7610	Bienes Bajo Contrato en Concesión	0.00	0.00	0.00	0.00
7620	Contrato de Concesión por Bienes	0.00	0.00	0.00	0.00
7630	Bienes Bajo Contrato en Comodato	0.00	0.00	0.00	0.00
7640	Contrato de Comodato por Bienes	0.00	0.00	0.00	0.00
7810	Demandas juicios en proceso de resolución	0.00	0.00	0.00	0.00
7820	Retiro por finiquito Presidente	-500,867.12	0.00	125,717.93	-626,585.05
7830	Obligaciones Laborales por pagar	-49,684.99	0.00	0.00	-49,684.99
7850	Retiro por finiquito Presidente pendiente de pago	500,867.12	125,717.93	0.00	626,585.05
7860	Obligaciones Laborales pendientes de pago	49,684.99	0.00	0.00	49,684.99
<b>8000 CUENTAS DE ORDEN PRESUPUESTARIAS</b>					
8110	Ley de Ingresos Estimada	0.00	19,698,000.00	0.00	19,698,000.00
8120	Ley de Ingresos por Ejecutar	0.00	13,279,333.29	19,929,624.07	-6,650,290.78
8130	Modificaciones a la Ley de Ingresos Estimada	0.00	231,624.07	0.00	231,624.07
8140	Ley de Ingresos Devengada	0.00	13,279,333.29	13,279,333.29	0.00
8150	Ley de Ingresos Recaudada	0.00	0.00	13,279,333.29	-13,279,333.29
8210	Presupuesto de Egresos Aprobado	0.00	0.00	19,698,000.00	-19,698,000.00
8220	Presupuesto de Egresos por Ejercer	0.00	21,080,664.19	18,459,549.92	2,621,114.27
8230	Modificaciones al Presupuesto de Egresos Aprobado	0.00	1,151,040.12	1,382,664.19	-231,624.07
8240	Presupuesto de Egresos Comprometido	0.00	17,308,509.80	12,100,515.30	5,207,994.50
8250	Presupuesto de Egresos Devengado	0.00	12,100,515.30	11,781,812.17	318,703.13
8260	Presupuesto de Egresos Ejercido	0.00	11,781,812.17	11,781,812.17	0.00
8270	Presupuesto de Egresos Pagado	0.00	11,781,812.17	0.00	11,781,812.17

Bajo protesta de decir verdad declaramos que los Estados Financieros y sus notas, son razonablemente correctos y son responsabilidad del emisor.

Mtro. J Asunción Gutiérrez Padilla  
Presidente

C.P. Ma. Magdalena Díaz Martínez  
Coordinadora Administrativa



## NOTAS DE GESTIÓN ADMINISTRATIVA

Los Estados Financieros de los entes públicos, proveen de información financiera a los principales usuarios de los mismos, al Congreso y a los ciudadanos.

El objetivo del presente documento es la revelación del contexto y de los aspectos económicos financieros más relevantes que influyeron en las decisiones del período, y que deberán ser considerados en la elaboración de los estados financieros para la mayor comprensión de los mismos y sus particularidades.

De esta manera, se informa y explica la respuesta del gobierno a las condiciones relacionadas con la información financiera de cada período de gestión; además, de exponer aquellas políticas que podrían afectar la toma de decisiones en períodos posteriores.

- ❖ Las notas de gestión administrativa deben contener los siguientes puntos:

### Contenido

1. Introducción: .....	2
2. Describir el panorama Económico y Financiero:.....	2
3. Autorización e Historia: .....	3
4. Organización y Objeto Social:.....	3
5. Bases de Preparación de los Estados Financieros: .....	5
6. Políticas de Contabilidad Significativas: .....	9
7. Posición en Moneda Extranjera y Protección por Riesgo Cambiario: .....	10
8. Reporte Analítico del Activo:.....	11
9. Fideicomisos, Mandatos y Análogos: .....	13
10. Reporte de la Recaudación:.....	13
11. Información sobre la Deuda y el Reporte Analítico de la Deuda: .....	14
12. Calificaciones otorgadas:.....	14
13. Proceso de Mejora: .....	14
14. Información por Segmentos:.....	15
15. Eventos Posteriores al Cierre: .....	15
16. Partes Relacionadas: .....	15
17. Responsabilidad Sobre la Presentación Razonable de la Información Contable:.....	16

## 1. Introducción:

Breve descripción de las actividades principales de la entidad.

Los Derechos Humanos, también llamados Derechos Fundamentales o Derechos del Hombre, pueden definirse como aquellos atributos o facultades propias a la naturaleza del hombre, no conferidos por la Ley o autoridad alguna, pero sí reconocidas por éstas; cuyo pleno ejercicio le concede integridad como tal y cuyo respeto ayudará a generar condiciones de vida que le permitan desarrollar valores y cualidades para realizarse como ser humano.

El reconocimiento de estos derechos, primero al interior de las sociedades y luego a nivel universal, surgió como consecuencia de las diversas violaciones de los derechos humanos cometidos por los propios Estados con el surgimiento de regímenes totalitarios, guerras de independencia, revoluciones, conflictos internacionales, entre otros procesos sociales.

Las constantes atrocidades contra la dignidad de la persona humana han demostrado la insuficiencia del reconocimiento de los Derechos Humanos en los textos constitucionales de los países y de sus mecanismos internos de defensa; por ello se hace necesaria la búsqueda de nuevos mecanismos para su protección, favoreciendo así la preservación de orden y la paz social.

Los derechos fundamentales son: el derecho a la vida, derecho a la igualdad entre los hombres y mujeres y el derecho a la libertad.

Sin embargo, los Derechos Humanos no se limitan a los mencionados arriba, es un concepto sumamente amplio en el cual se inscriben tanto aquellos derechos naturales que le corresponden al hombre y la mujer por el simple hecho de existir, así como los derechos civiles, políticos, económicos, sociales y culturales que le corresponden por ser parte integrante de la sociedad y que abarcan toda aquella posibilidad que tenga el ser humano a realizarse como tal.

## 2. Describir el panorama Económico y Financiero:

Se informará sobre las principales condiciones económico-financieras bajo las cuales el ente público estuvo operando; y las cuales influyeron en la toma de decisiones de la administración; tanto a nivel local como federal.

El gasto Público de la Comisión está orientado a cumplir sus objetivos fundamentales como lo son: la protección, defensa, promoción, estudio y divulgación de los derechos humanos, así como propiciar una cultura de respeto a los mismos.



Handwritten signatures and initials in blue ink, including a stylized signature and a circled number '1' with a signature.

Los objetivos de la Comisión Estatal (CDHEA) son similares a los de la Comisión Nacional de los Derechos Humanos (CNDH), aunque su ámbito de competencia es distinto.

La Comisión Estatal, atiende quejas y denuncias en contra de actos u omisiones de naturaleza administrativa provenientes de cualquier autoridad o servidor público de carácter estatal o municipal que violen los derechos humanos.

La estructura orgánica está conformada por un Presidente, que ejerce la representación legal de la Institución, un Consejo Consultivo, una Secretaría General, un Visitador general, por las siguientes Coordinaciones: Coordinador del área de Educación, Coordinación de Administración, Coordinación de Comunicación y Coordinación de Seguimiento Vinculación y Transparencia; la Unidad de Control Documental y Análisis así como personal proyectistas, profesionales investigadores, administrativos y técnicos necesarios para el desarrollo de las actividades.

### 3. Autorización e Historia:

Se informará sobre:

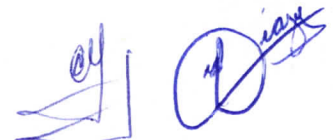
a) Fecha de creación del ente.

Se crea como Procuraduría de Protección Ciudadana como organismo descentralizado de conformidad con la Ley que le da origen publicada en el Periódico Oficial del Estado el 1 de mayo de 1994.

b) Principales cambios en su estructura

Posteriormente se publica en el Periódico Oficial del Estado el 14 de octubre del 2002 la Ley que da origen a la Comisión de Derechos Humanos del Estado de Aguascalientes, abrogada el 10 de febrero de 2003, misma que a su vez fue abrogada el 10 de junio de 2013 y que ha sido reformada mediante publicaciones en el Periódico Oficial del Estado los días 08 de junio de 2015, 03 de julio de 2017, 03 de septiembre de 2019 y 30 de septiembre de 2019 misma Ley que se encuentra vigente.

El Reglamento Interno vigente de la Comisión fue publicado en el Periódico Oficial del Estado el 2 de abril de 2018; los días 27 de agosto de 2018 y el 10 de febrero de 2020 fueron publicadas en el Periódico Oficial del Estado reformas y adiciones al mismo reglamento.



#### 4. Organización y Objeto Social

Se informará sobre:

- a) Objeto social. - La protección de los Derechos Humanos de la ciudadanía.
- b) Principal actividad. - Promover y salvaguardar las garantías individuales y sociales consagradas en la Constitución Política de los Estados Unidos Mexicanos, los contenidos en la Declaración Universal de los Derechos Humanos, así como los contenidos en tratados, convenciones y acuerdos internacionales que México haya celebrado, celebre o forme parte.
- c) Ejercicio fiscal. - 2021
- d) Régimen jurídico. - Órgano Autónomo en su gestión y presupuesto con personalidad jurídica y patrimonio propios en términos de lo dispuesto por el Artículo 102 apartado B de la Constitución Política de los Estados Unidos Mexicanos.
- d) Consideraciones fiscales del ente: Retenciones del Impuesto Sobre la Renta, Impuesto Sobre Nómina y disposiciones sociales que enmarcan la obligatoriedad en prestaciones económicas sociales del Instituto de Seguridad y Servicios Sociales para los Servidores Públicos del Estado de Aguascalientes (ISSSSPEA).
- e) Estructura organizacional básica. - Presidente  
Consejo  
La junta

Secretaría General

Coordinación Administrativa

Coordinación de comunicación

Coordinación de Seguimiento, Vinculación y Seguimiento

Visitaduría

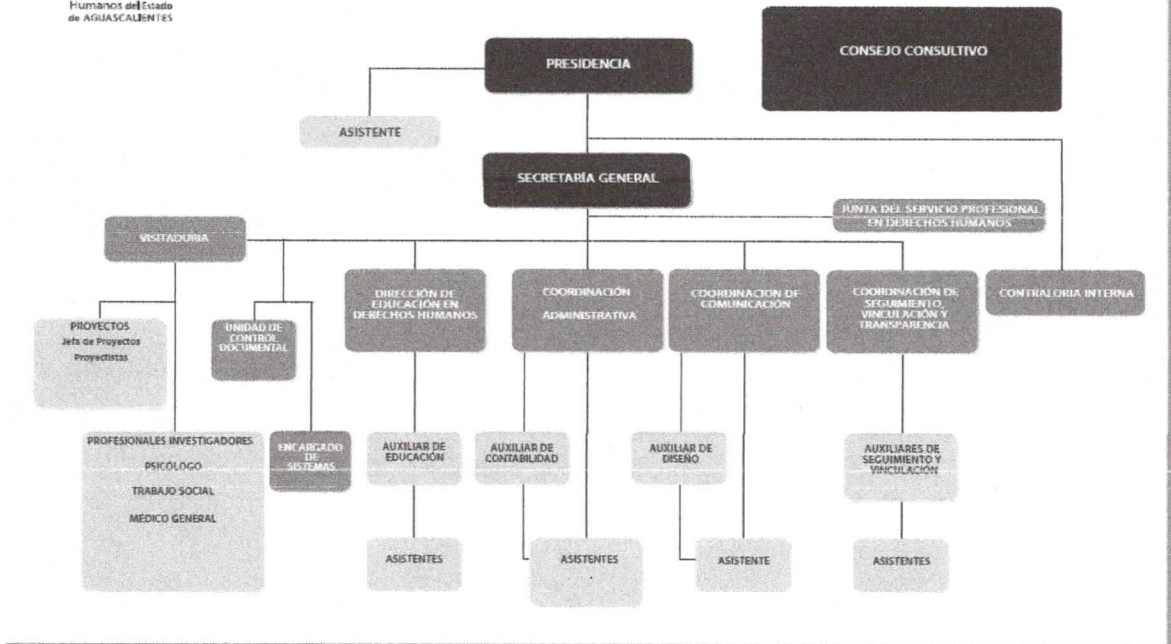
Contraloría Interna

Dirección de Educación



4

**COMISIÓN DE DERECHOS HUMANOS DEL ESTADO DE AGUASCALIENTES**  
ORGANIGRAMA POR NIVEL



g) Fideicomisos, mandatos y análogos de los cuales es fideicomitente o fideicomisario.

“Esta nota no le aplica al ente público”

**5. Bases de Preparación de los Estados Financieros:**

Se informará sobre:

a) Si se ha observado la normatividad emitida por el CONAC y las disposiciones legales aplicables.  
Se han aplicado los siguientes documentos del CONAC en cuanto a nuestro ámbito de competencia:

Norma General

Marco conceptual de Contabilidad Gubernamental  
Postulados básicos de Contabilidad Gubernamental

*[Handwritten signature and stamp]*

#### Clasificadores Presupuestarios

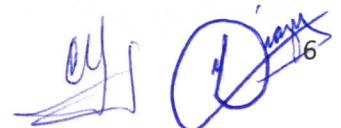
- Clasificador por Rubros de Ingresos
- Clasificación Administrativa
- Clasificación Funcional del Gasto
- Clasificación Programática
- Clasificador por Tipo de Gasto
- Clasificador por Objeto del Gasto
- Clasificador por Fuentes de Financiamiento
- Clasificación Económica de los Ingresos, de los Gastos y del Financiamiento de los Entes Públicos

#### Reglas de registro

- Principales Reglas de Registro y Valoración del Patrimonio (Elementos Generales)
- Reglas Específicas del Registro y Valoración del Patrimonio
- Normas y Metodología para la Determinación de los Momentos Contables de los Ingresos
- Normas y Metodología para la Determinación de los Momentos Contables de los Egresos
- Lineamientos que deberán observar los entes públicos para registrar en las cuentas de activo los fideicomisos sin estructura orgánica y contratos análogos, incluyendo mandatos
- Parámetros de Estimación de Vida Útil
- Acuerdo por el que se emite el formato de conciliación entre los ingresos presupuestarios y contables, así como entre los egresos presupuestarios y los gastos contables
- Lineamientos para el registro presupuestario y contable de los Recursos del Fondo de Aportaciones para la Nómina Educativa y Gasto Operativo
- Lineamientos para el registro de los Recursos del Fondo de Aportaciones Múltiples para las operaciones derivadas del Programa de Mejoramiento de la Infraestructura Física Educativa (Programa Escuelas al CIEN).
- Manuales simplificados municipios
- Acuerdo por el que se armoniza la estructura de las cuentas públicas
- Norma en materia de consolidación de Estados Financieros y demás información contable

#### Lineamientos de control

- Lineamientos para el Registro Auxiliar Sujeto a Inventario de Bienes Arqueológicos, Artísticos e Históricos Bajo Custodia de los Entes Públicos
- Lineamientos Mínimos relativos al Diseño e Integración del Registro en los Libros Diario, Mayor e Inventarios y Balances (Registro Electrónico)
- Lineamientos para la elaboración del Catálogo de Bienes que permita la interrelación automática con el Clasificador por Objeto del Gasto y la Lista de Cuentas
- Lineamientos dirigidos a asegurar que el Sistema de Contabilidad Gubernamental facilite el Registro y Control de los Inventarios de los Bienes Muebles e Inmuebles de los Entes Públicos



Handwritten signatures and initials in blue ink, including a circular stamp with the number 6.

Lineamientos para la Elaboración del Catálogo de Bienes Inmuebles que Permita la Interrelación Automática con el Clasificador por Objeto del Gasto y la Lista de Cuentas  
Acuerdo por el que se determina la norma para establecer la estructura del formato de la relación de bienes que componen el patrimonio del ente público  
Acuerdo por el que se determina la norma de información financiera para precisar los alcances del Acuerdo 1 aprobado por el Consejo Nacional de Armonización Contable, en reunión del 3 de mayo de 2013 y publicado el 16 de mayo de 2013

#### Transparencia

Norma para armonizar la presentación de la información adicional a la iniciativa de la Ley de Ingresos  
Norma para armonizar la presentación de la información adicional del Proyecto del Presupuesto de Egresos  
Norma para la difusión a la ciudadanía de la Ley de Ingresos y del Presupuesto de Egresos  
Norma para establecer la estructura del Calendario de Ingresos base mensual  
Norma para establecer la estructura del Calendario del Presupuesto de Egresos base mensual  
Norma para establecer la estructura de información de montos pagados por ayudas y subsidios  
Normas para establecer la estructura de información del formato del ejercicio y destino de gasto federalizado y reintegros  
Norma para establecer la estructura de información de la relación de las cuentas bancarias productivas específicas que se presentan en la cuenta pública, en las cuales se depositen los recursos federales transferidos

#### Pbr-SED

Lineamientos sobre los Indicadores para Medir los Avances Físicos y Financieros relacionados con los Recursos Públicos Federales  
Lineamientos para la construcción y diseño de indicadores de desempeño mediante la Metodología de Marco Lógico

**b)** La normatividad aplicada para el reconocimiento, valuación y revelación de los diferentes rubros de la información financiera, así como las bases de medición utilizadas para la elaboración de los estados financieros; por ejemplo: costo histórico, valor de realización, valor razonable, valor de recuperación o cualquier otro método empleado y los criterios de aplicación de los mismos.

Principales Reglas de Registro y Valoración del Patrimonio (Elementos Generales)  
Reglas Específicas del Registro y Valoración del Patrimonio

**c)** Postulados básicos.

Los postulados básicos del CONAC en lo que resulte aplicable

Son los elementos fundamentales que configuran el SCG, teniendo incidencia en la identificación, el análisis, la interpretación, la captación, el procesamiento y el reconocimiento de las transformaciones, transacciones y otros eventos que afectan el ente público y sustentan de manera técnica el registro de las operaciones, la

elaboración y presentación de estados financieros; basados en su razonamiento, eficiencia demostrada, respaldo en legislación especializada y aplicación de la Ley de Contabilidad, con la finalidad de uniformar los métodos, procedimientos y prácticas contables.

- 1) Sustancia Económica
- 2) Entes Públicos
- 3) Existencia Permanente
- 4) Revelación Suficiente
- 5) Importancia Relativa
- 6) Registro e Integración Presupuestaria
- 7) Consolidación de la Información Financiera
- 8) Devengo Contable
- 9) Valuación
- 10) Dualidad Económica
- 11) Consistencia

**d)** Normatividad supletoria. En caso de emplear varios grupos de normatividades (normatividades supletorias), deberá realizar la justificación razonable correspondiente, su alineación con los PBCG y a las características cualitativas asociadas descritas en el MCCG (documentos publicados en el Diario Oficial de la Federación, agosto 2009).

NO APLICA

**e)** Para las entidades que por primera vez estén implementando la base devengado de acuerdo a la Ley de Contabilidad, deberán:

\*Revelar las nuevas políticas de reconocimiento:

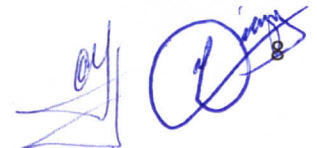
Esta nota no le aplica al ente público

\*Plan de implementación:

Esta nota no le aplica al ente público

\*Revelar los cambios en las políticas, la clasificación y medición de las mismas, así como su impacto en la información financiera:

Esta nota no le aplica al ente público





## 6. Políticas de Contabilidad Significativas:

Se informará sobre:

**a) Actualización:** se informará del método utilizado para la actualización del valor de los activos, pasivos y Hacienda Pública/Patrimonio y las razones de dicha elección. Así como informar de la desconexión o reconexión inflacionaria:

Esta nota no le aplica al ente público

**b) Informar sobre la realización de operaciones en el extranjero y de sus efectos en la información financiera gubernamental:**

Esta nota no le aplica al ente público

**c) Método de valuación de la inversión en acciones de Compañías subsidiarias no consolidadas y asociadas:**

Esta nota no le aplica al ente público

**d) Sistema y método de valuación de inventarios y costo de lo vendido:**

Esta nota no le aplica al ente público

**e) Beneficios a empleados:** revelar el cálculo de la reserva actuarial, valor presente de los ingresos esperados comparado con el valor presente de la estimación de gastos tanto de los beneficiarios actuales como futuros:

Esta nota no le aplica al ente público

**f) Provisiones:** objetivo de su creación, monto y plazo:

Lineamientos para pasivos laborales

**g) Reservas: objetivo de su creación, monto y plazo:**

Se genera una reserva para el finiquito del presidente en turno de acuerdo con la normatividad respectiva, reserva que al 30 de septiembre de 2021 es en cantidad de \$626,585.05 (Seiscientos veintiséis mil quinientos ochenta y cinco pesos 05/100 M.N.); en 2020 se inició con la creación de una reserva para obligaciones laborales que se generan por el transcurso del tiempo (Prima de antigüedad), reserva que al 30 de septiembre de 2021 es en cantidad de \$49,684.99 (Cuarenta y nueve mil seiscientos ochenta y cuatro pesos 99/100 M.N.).

**h) Cambios en políticas contables y corrección de errores junto con la revelación de los efectos que se tendrá en la información financiera del ente público, ya sea retrospectivos o prospectivos:**

Esta nota no le aplica al ente público

**i) Reclasificaciones: Se deben revelar todos aquellos movimientos entre cuentas por efectos de cambios en los tipos de operaciones:**

Esta nota no le aplica al ente público

**j) Depuración y cancelación de saldos:**

Esta nota no le aplica al ente público

**7. Posición en Moneda Extranjera y Protección por Riesgo Cambiario:**

Se informará sobre:

**a) Activos en moneda extranjera:**

Esta nota no le aplica al ente público

**b) Pasivos en moneda extranjera:**

Esta nota no le aplica al ente público

  10

**c) Posición en moneda extranjera:**

Esta nota no le aplica al ente público

**d) Tipo de cambio:**

Esta nota no le aplica al ente público

**e) Equivalente en moneda nacional:**

Esta nota no le aplica al ente público

Lo anterior por cada tipo de moneda extranjera que se encuentre en los rubros de activo y pasivo.  
Adicionalmente se informará sobre los métodos de protección de riesgo por variaciones en el tipo de cambio.

Esta nota no le aplica al ente público

**8. Reporte Analítico del Activo:**

Debe mostrar la siguiente información:

**a) Vida útil o porcentajes de depreciación, deterioro o amortización utilizados en los diferentes tipos de activos:**

Se utiliza la depreciación en línea recta mensual

**b) Cambios en el porcentaje de depreciación o valor residual de los activos:**

Esta nota no le aplica al ente público

**c) Importe de los gastos capitalizados en el ejercicio, tanto financieros como de investigación y desarrollo:**

Esta nota no le aplica al ente público

**d)** Riesgos por tipo de cambio o tipo de interés de las inversiones financieras:

Esta nota no le aplica al ente público

**e)** Valor activado en el ejercicio de los bienes construidos por la entidad:

No existe capitalización

**f)** Otras circunstancias de carácter significativo que afecten el activo, tales como bienes en garantía, señalados en embargos, litigios, títulos de inversiones entregados en garantías, baja significativa del valor de inversiones financieras, etc.:

Esta nota no le aplica al ente público

**g)** Desmantelamiento de Activos, procedimientos, implicaciones, efectos contables:

Esta nota no le aplica al ente público

**h)** Administración de activos; planeación con el objetivo de que el ente los utilice de manera más efectiva:

Los bienes no son de beneficio a la comunidad son para la operación del ente autónomo

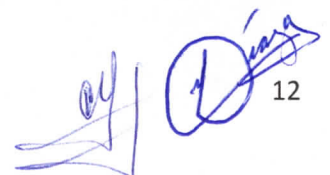
Adicionalmente, se deben incluir las explicaciones de las principales variaciones en el activo, en cuadros comparativos como sigue:

**a)** Inversiones en valores:

Se tiene una cuenta maestra (productiva) en la Institución Bancaria Banco del Bajío S.A. con la finalidad de que el sobrante de efectivo no esté ocioso, generando así productos por concepto de Rendimientos Bancarios.

**b)** Patrimonio de Organismos descentralizados de Control Presupuestario Indirecto:

Esta nota no le aplica al ente público



12

c) Inversiones en empresas de participación mayoritaria:

Esta nota no le aplica al ente público

d) Inversiones en empresas de participación minoritaria:

Esta nota no le aplica al ente público

e) Patrimonio de organismos descentralizados de control presupuestario directo, según corresponda:

Esta nota no le aplica al ente público

#### **9. Fideicomisos, Mandatos y Análogos:**

Se deberá informar:

a) Por ramo administrativo que los reporta:

Esta nota no le aplica al ente público

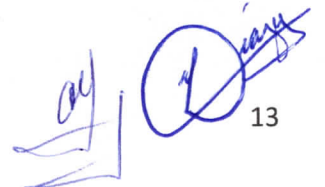
b) Enlistar los de mayor monto de disponibilidad, relacionando aquéllos que conforman el 80% de las disponibilidades:

Esta nota no le aplica al ente público

#### **10. Reporte de la Recaudación:**

a) Análisis del comportamiento de la recaudación correspondiente al ente público o cualquier tipo de ingreso, de forma separada los ingresos locales de los federales:

Esta nota no le aplica al ente público



13

**b)** Proyección de la recaudación e ingresos en el mediano plazo:

Esta nota no le aplica al ente público

**11. Información sobre la Deuda y el Reporte Analítico de la Deuda:**

**a)** Utilizar al menos los siguientes indicadores: deuda respecto al PIB y deuda respecto a la recaudación tomando, como mínimo, un período igual o menor a 5 años.

Esta nota no le aplica al ente público

**b)** Información de manera agrupada por tipo de valor gubernamental o instrumento financiero en la que se consideren intereses, comisiones, tasa, perfil de vencimiento y otros gastos de la deuda.

Esta nota no le aplica al ente público

**12. Calificaciones otorgadas:**

Informar, tanto del ente público como cualquier transacción realizada, que haya sido sujeta a una calificación crediticia:

Esta nota no le aplica al ente público

**13. Proceso de Mejora:**

Se informará de:

**a)** Principales Políticas de control interno:

Criterios de Racionalidad, Austeridad y Disciplina Presupuestal para el ejercicio fiscal 2021.

b) Medidas de desempeño financiero, metas y alcance:

Evaluación al desempeño Institucional

**14. Información por Segmentos:**

Cuando se considere necesario se podrá revelar la información financiera de manera segmentada debido a la diversidad de las actividades y operaciones que realizan los entes públicos, ya que la misma proporciona información acerca de las diferentes actividades operativas en las cuales participa, de los productos o servicios que maneja, de las diferentes áreas geográficas, de los grupos homogéneos con el objetivo de entender el desempeño del ente, evaluar mejor los riesgos y beneficios del mismo; y entenderlo como un todo y sus partes integrantes.

Consecuentemente, esta información contribuye al análisis más preciso de la situación financiera, grados y fuentes de riesgo y crecimiento potencial de negocio.

Esta nota no le aplica al ente público

**15. Eventos Posteriores al Cierre:**

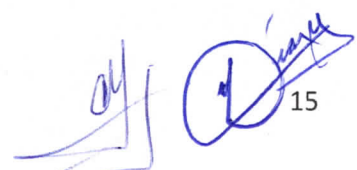
El ente público informará el efecto en sus estados financieros de aquellos hechos ocurridos en el período posterior al que informa, que proporcionan mayor evidencia sobre eventos que le afectan económicamente y que no se conocían a la fecha de cierre.

Esta nota no le aplica al ente público

**16. Partes Relacionadas:**


Se debe establecer por escrito que no existen partes relacionadas que pudieran ejercer influencia significativa sobre la toma de decisiones financieras y operativas:

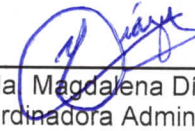
Esta nota no le aplica al ente público

Handwritten signature and a circular stamp with the number 15 inside.

**17. Responsabilidad Sobre la Presentación Razonable de la Información Contable:**

Bajo protesta de decir verdad declaramos que los Estados Financieros y sus notas, son razonablemente correctos y son responsabilidad del emisor.

  
\_\_\_\_\_  
Mtro. J Asunción Gutiérrez Padilla  
Presidente

  
\_\_\_\_\_  
C.P. Ma. Magdalena Díaz Martínez  
Coordinadora Administrativa